

Tratto 1
scala 1:2000

PRESCRIZIONI OPERATIVE OBBLIGATORIE

Controllare preventivamente che le condutture elettriche, del gas e dell'acqua siano disattivate onde evitare danni causati da esplosioni o folgorazioni. Contattare prima dell'inizio dei lavori gli enti preposti. (comune, servizio manutenzione).

MATERIALE
Il materiale di demolizione o di scavo deve essere convogliato in appositi spazi, e contenitori. i materiali di risulta devono essere irrorati con acqua.

SBARRAMENTO DELLA ZONA OGGETTO DI INTERVENTO
Le aree sottostanti le zone soggette a lavorazioni dall'alto devono essere opportunamente inibite al transito di personale addetto a lavorazioni diverse.

DISPOSITIVI DI PROTEZIONE INDIVIDUALE

Dotazione per tutti gli operai presenti dei seguenti dispositivi di protezione individuale:
- elmetto protettivo del capo, scarpe antinfortunistiche a suola e puntale rinforzati, otoprotettori a cuffia, inserti auricolari in poliuretano espanso, guanti da lavoro, protezione degli occhi, segnalazione e rilevamento della persona, giacca fluorescente ad alta visibilità, tuta in cotone con quattro tasche

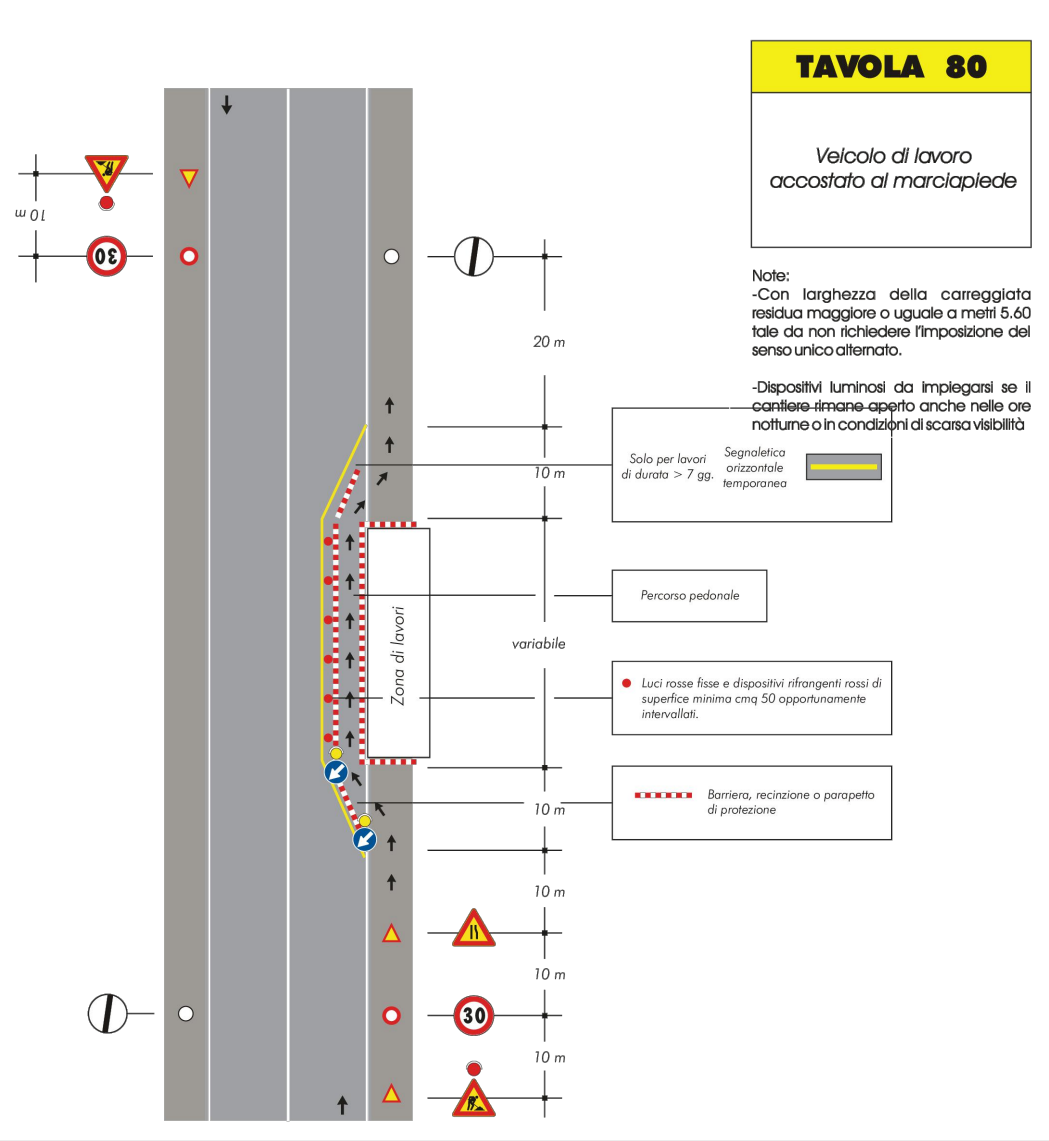
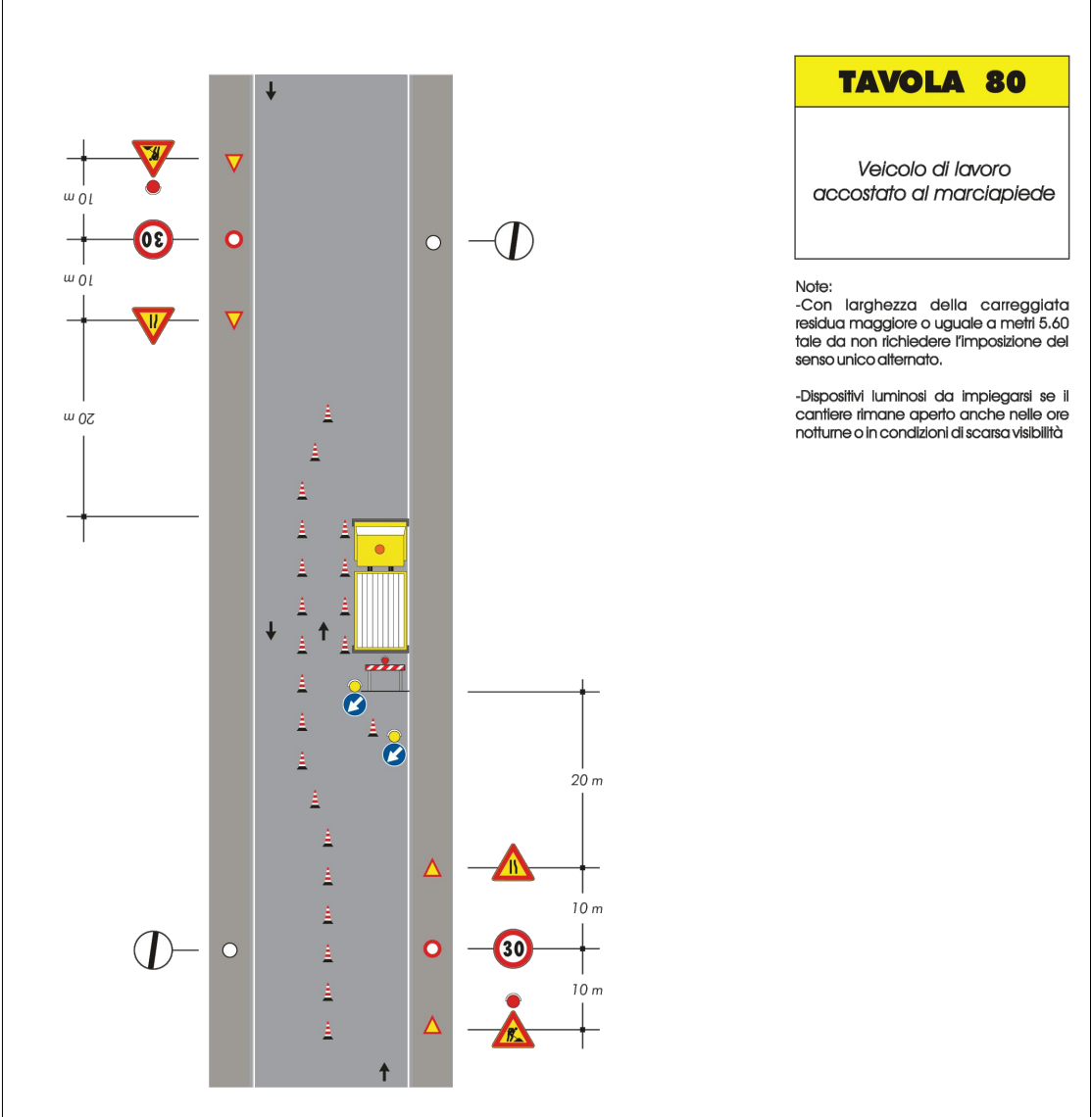
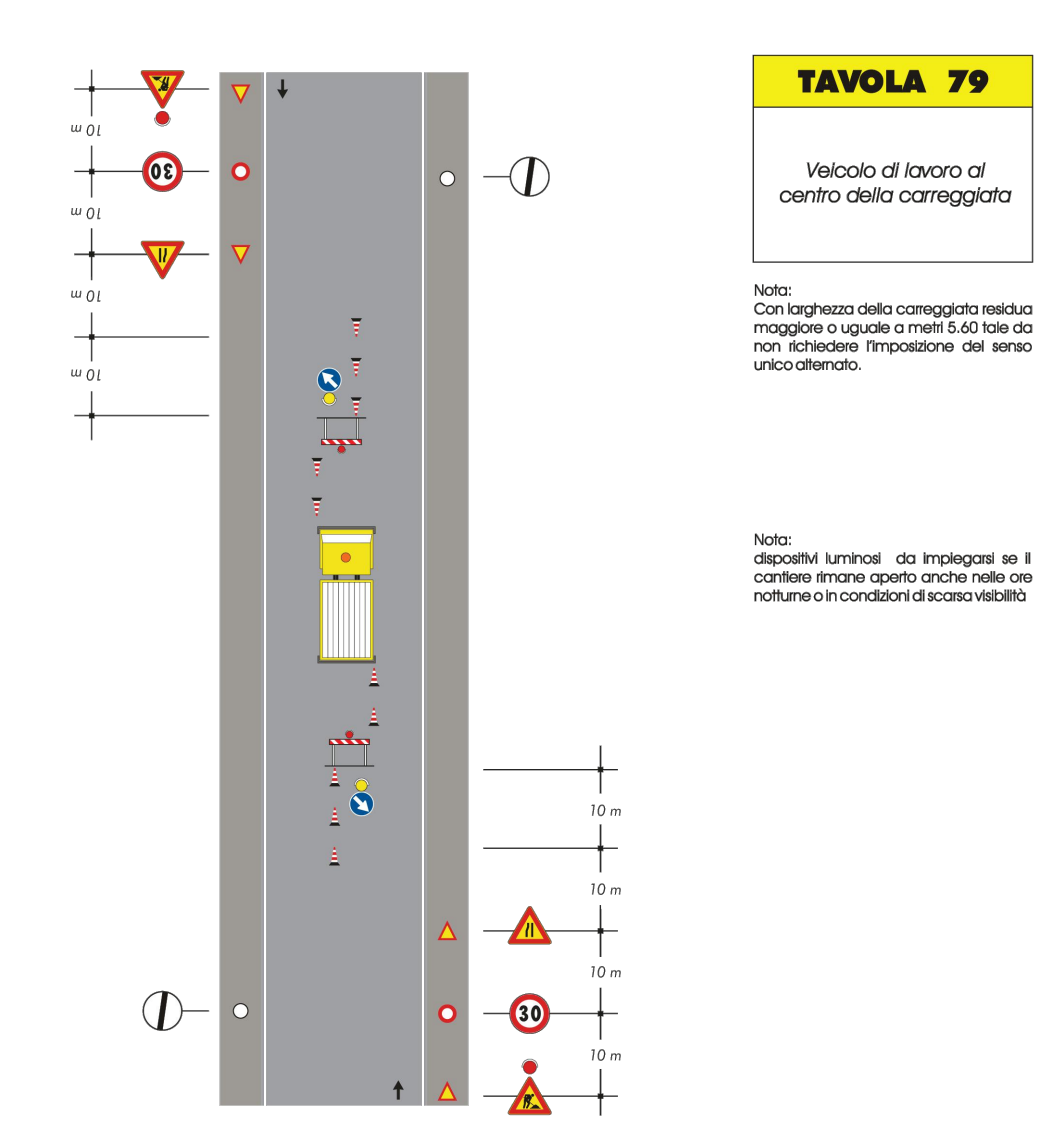
Si prescrive agli operatori di adottare i DPI necessari alla salvaguardia della salute nel caso di lavorazioni interferenti.

PRESCRIZIONI GENERALI

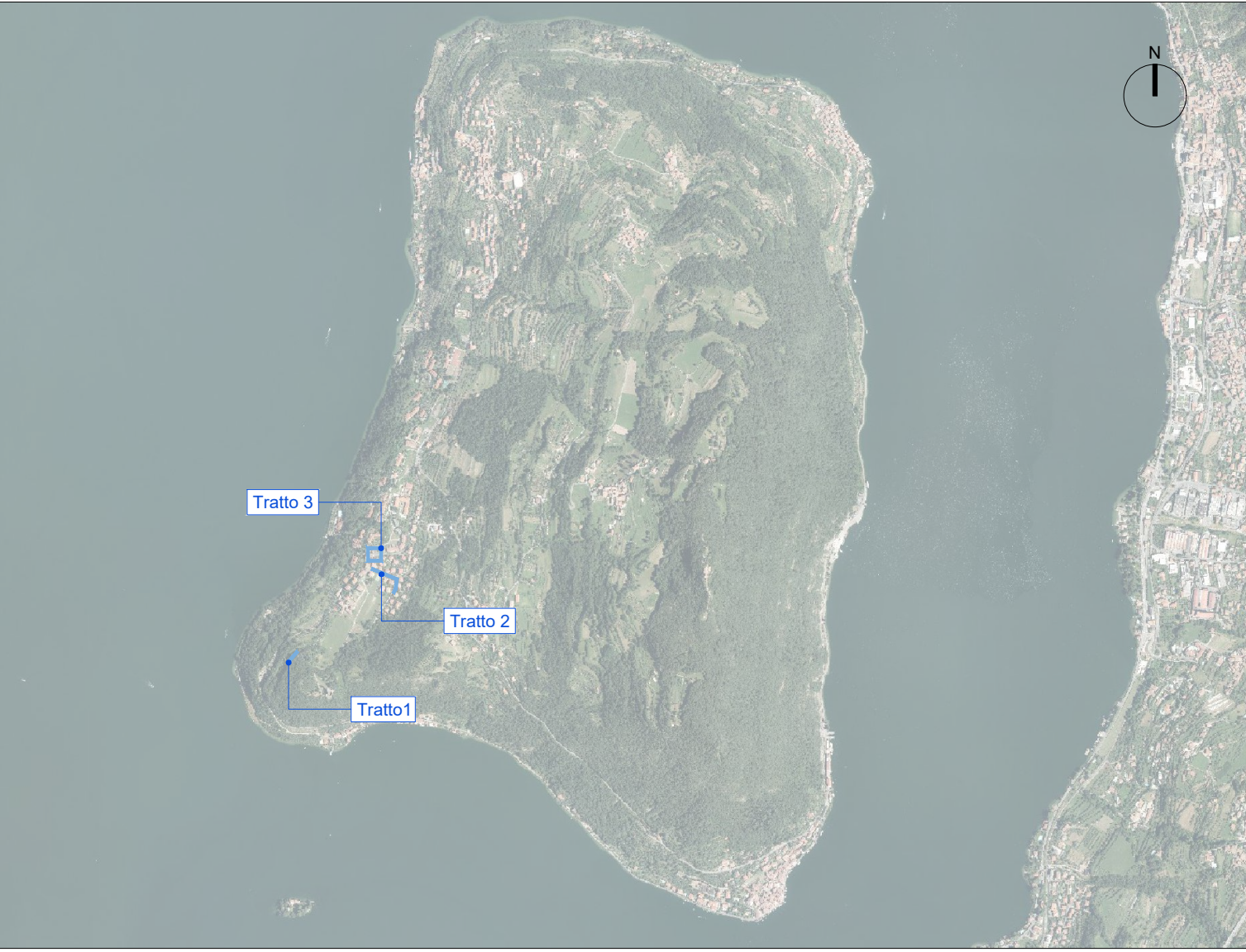
E' obbligo dell'Appaltatore provvedere all'impiego di sottocantieri, di ridotte dimensioni e preventivamente individuati dal Coordinatore e nel presente Piano di Sicurezza, affinché alcun materiale occorrente nelle fasi di lavoro debba essere accatastato al di fuori dell'area di lavoro stessa.

INQUINAMENTO ACUSTICO

Al fine di contenere il livello dell'inquinamento acustico entro i limiti imposti dalla legislazione vigente dovranno essere rispettati i seguenti limiti:
- motocompressori, gruppi elettrogeni di saldatura, gruppi elettrogeni e martelli demolitori azionati a mano, escavatori idraulici e a funi, pale caricatorici utilizzati per compiere lavori nei cantieri edili e di qualsiasi altro genere non possono essere impiegati qualora non in possesso di tutti i requisiti previsti dalle normative C.E.E. recepite con decreti legislativi n° 135 e 137 del 27.01.92 e con D.P.R. 459 del 24.07.96;
- le operazioni rumorose (attività che producano rumorosità superiori ai limiti stabiliti dalla normativa vigente) nei cantieri edili e di qualsiasi altro genere sono consentite nelle fasce orarie che saranno preventivamente concordate con gli organi competenti, nonché, per quelle particolarmente rumorose, se necessarie, essere svolte previo ottenimento della autorizzazione in forma espressa del dirigente del Settore tecnico del comune o dal Sindaco che stabilirà opportune prescrizioni per limitare l'inquinamento acustico previo parere della locale ASL;
- le prescrizioni particolari inerenti deroghe alle normative sull'inquinamento acustico ed all'orario di lavori generale dovranno essere indicate in modo visibile sull'apposito cartello che deve essere esposto in ogni cantiere. Sono a carico dell'Impresa tutti gli oneri conseguenti al rispetto dei suesposti limiti.



Lampada segnaletica



Keymap

LEGENDA

1	AREA DEPOSITO RIFIUTI	RECINZIONE DI CANTIERE - ORSOGRILL CON RETE PVC
2	AREA DEPOSITO MATERIALI	ACCESSO AL CANTIERE - MEZZI
WC	BAGNO CHIMICO DI CANTIERE	PERCORSI MEZZI
	AREA SCARICO MATERIALE	ACCESSO AL CANTIERE - MAESTRANZE
	ESTINTORE	PERCORSI MAESTRANZE DI CANTIERE
+	PRONTO SOCCORSO	SCALA PER LAVORI IN COPERTURA
- - -	PIATTAFORMA LAVORI IN COPERTURA	

COMMITTENTE/Client
Comune di Monte Isola
Località Menzino - Sensole
25050 Monte Isola (BS)

PROGETTO/Project
Intervento di messa in sicurezza con opere strutturali e bitumature del tratto strada Menzino - Sensole
Accordo quadro servizi tecnici immobili comunali
Settimo ordinativo

Cat. **PROGETTO ESECUTIVO**

Ref. **Ing. Claudio Pasinetti** CIG DERIVATO **B0F95A5D7E** CUP **J97H24000180001**

PROGETTISTI/Designers
ProgettoB20
ProgettoB20 srl - Società di Ingegneria
Cap. Soc. € 30.000,00 I.v. - C.F. e P.IVA 04068290982
www.progettob20.it
Direttori Tecnici:
Pietro Branzani ingegnere
Luca Piatto architetto

Sede legale:
25128 BRESCIA - via Bredina, 2/cd
t. +39 030 383398
REA BS - 585894

PROGETTAZIONE GENERALE:
Marco Bigni ingegnere

COLLABORATORI:
Francesca Squassina

CONSULENZE SPECIALISTICHE

ELABORATO/Document

Lay-out della sicurezza - Tratto 2-3					
		ORDER	CATEGORY	BUILDING/AREA	SECTION
Scale 1:2000		W21-211	AQ		SIC
		NUMBER			
		002			
Rev.	N	SUBJECT	DATE	D	C
	00	Emissione	28/03/2024	F.S.	P.B.
File	Ref: 01 Tav SIC 001-002.dwg				